

Rev.	Planmutation	Datum	Gez.
B			
D			
C			
d			
e			

**LEGENDE HLKSE**  
**BEZEICHNUNG DER MEDIEN:**

HEIZUNG	KÄLTE	SANITÄR	LOFTUNG
APPARATE H APP	APPARATE K KAPP	APPARATE APP	APPARATE APP
HEIZUNG-VL VL	KÄLTE-VL VL	WARMW-VL VL	ZULUFT ZUL
HEIZUNG-RL RL	KÄLTE-RL RL	WARMW-RL RL	ABLUFT ABL
OLEITUNG OEL	RÜCKZUG-RL RL	KW-RED-DRUCK WDR	AUSSCHLUFT AUS
ABGABELEITUNG ABG	RÜCKZUG-RL RL	KW-NETZDRUCK WNN	FORTLUFT FOL
SOLE-VL VL	WIG-VL VL	KW-ENTHÄRTET WEE	UNLUFT UNL
SOLE-RL RL	WIG-RL RL	KW-TELENTSALZ WET	ENTWÄSSERUNG ENT
KÜHMITTEL KM	WIG-RL RL	KW-GEMISCHT WGM	WBO
HEIZDÖRPER HK	HEIZDÖRPER HK	KW-VOLLENTSALZ WVV	SPRINKLER SPR
STEUERLEIT. STEU	SCHWIMMST. WAS	REGENWASSER WAR	ERDGAS ERG
	SICKERLEITUNG WSI	REGENWASSER WWR	DRUCKLUFT DLT

Abmessung Leitung ab LUKD ±0.0  
 Dimension: 1/2"/30"-25

**LAGE:**

Leitungen HLKSE  
 UK Decke / ±0.0 bis Achse Rohr

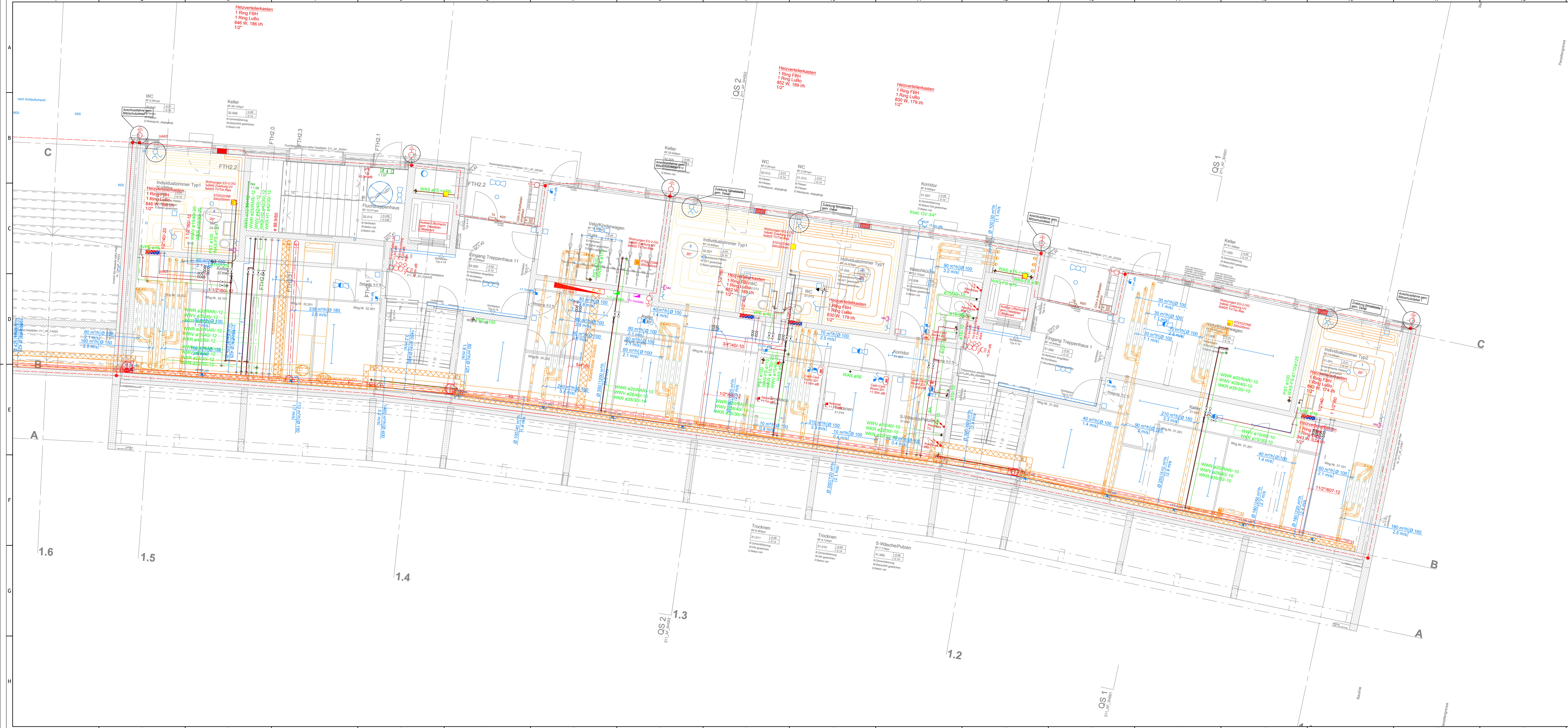
Abwasserleitungen  
 UK Decke / ±0.0 bis Achse Rohr

Lüftungskanal  
 Zuschlag: -3 bis 5 cm für Rahmen  
 -3 bis 5 cm, themisch gedämmt  
 bis UK Kanal

Elektrikalanal  
 UK Decke / ±0.0 bis UK Kanal

Bezeichnung im Grundriss

**ALGEMEINE HINWEISE:**  
 Alle Masse und Angaben sind vom Unternehmer auf eigene Verantwortung zu kontrollieren resp. am Bau zu überprüfen. Unklarheiten sind mit der Bauleitung bzw. Fachbauleitung zu bereinigen.



**211 Siedlung Grünmatt**  
 Friesenbergstrasse, 8003 Zürich

**GRABER - PULVER**  
 Architekten AG

**Haus 1 SOCKELGESCHOSS**

Bauherrschaft: Familienheim- Gemeinschaft Zürich FGZ Schwegelstrasse 193 8045 Zürich Telefon 044-456 15 25	Projektverfasser: Graber - Pulver Architekten AG Sihgweg 75 8003 Zürich Telefon 044-381 88 18 Telefax 044-381 88 19 arch@graberpulver.ch	Baurealisation: Peroni Baumanagement AG Seefeldstrasse 108 8034 Zürich Telefon 044-388 70 70 Telefax 044-388 70 80 info@p-bm.ch	Plan-Nr.: 211_AF_1GRU01 Datum: 16.12.2014 gez: cr Maststab: 1:50 Format: Revisoren: A 20.01.2012 B 28.03.2012
---	--	---	--

±0.00 = 479.95 m ü M  
 (OK FB, EG Haus 5)

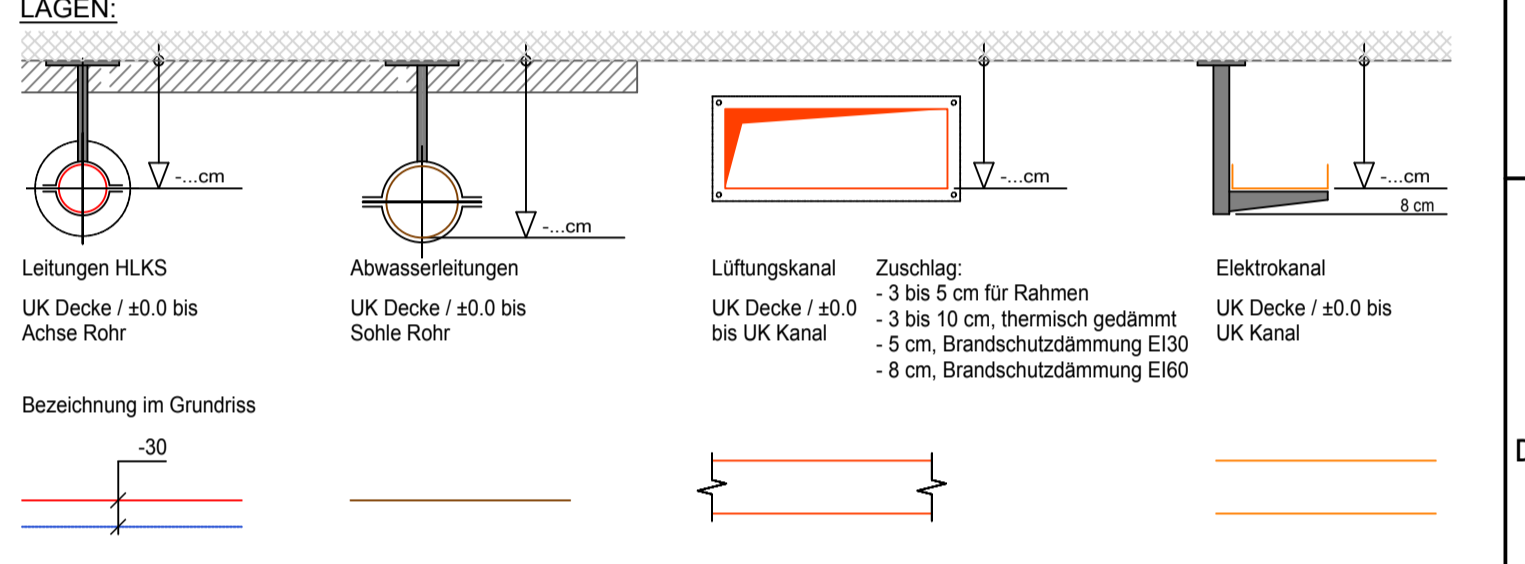
Sämtliche Masse sind im Plan vom Unternehmer auf ihre Richtigkeit und Vollständigkeit zu prüfen. Die Masse sind am Bau zu kontrollieren. Abweichungen, Unklarheiten und Bedenken sind sofort der Bauleitung und dem Architekten mitzuteilen! Sturz- und Brüstungshöhen sind Rohmasse ab ±0.00. Türhöhen gelten ab OK Fertigboden, resp. ab fertiger Schwelle bis UK rohem Sturz. SUVA-Vorschriften und Verordnungen sind zu befolgen.

Rev.	Planmutation	Datum	Gez.
A			
B			
C			
D			
E			

**LEGENDE HLKSE**  
BEZEICHNUNG DER MEDIEN:

HEIZUNG	KÄLTE	SANITÄR	LUFTUNG
APPARATE H APP	APPARATE K APP	APPARATE SANITÄR	APPARATE LUFTUNG
HEIZUNG-VL VL	KÄLTE-VL VL	WASSER-VL VL	ZULUFT ZUL
HEIZUNG-RL RL	KÄLTE-RL RL	WASSER-RL RL	ABLUFT ABL
ABLEITUNG DEL	RÜCKSCHÜBL. RL RRL	KW REG. DRUCK WWR	AUSSCHLUFT AUS
ABGABELEITUNG ABG	RÜCKSCHÜBL. RL RRL	KW NETZDRUCK WNN	FORTLUFT FOR
SOLE-VAL SVL	WASSER-VAL VVL	KW ENTHÄRTET WEE	UNLUFT UNL
SOLE-EL SVL	WASSER-EL VVL	KW TEILENTL. ZUL WET	ENTWÄSSLUNG ENT
KÜHMITTEL KM	WASSER-EL VVL	KW OSMOSE WBO	ELEKTRO
HEIZDÖRFER HK	SCHUTZDRAS. WSS	KW VÖLLENTSALZ WVV	TRASSE TRA
STEUERLEIT. STEU	REGENWASSER WAR	SPRINKLER WSP	LICHT LIC
	SICKERLEITUNG WSI	ERDGAS GER	ENBAUTEN EB
		KÜHLKLUFT DLT	

Anmassung Leitung ab UKD ±0.0  
 Dimension: 1/2" / 3/8" - 25  
 Durchmesser (mm): 12.5  
 Gesamtlänge (mm): 1302.9



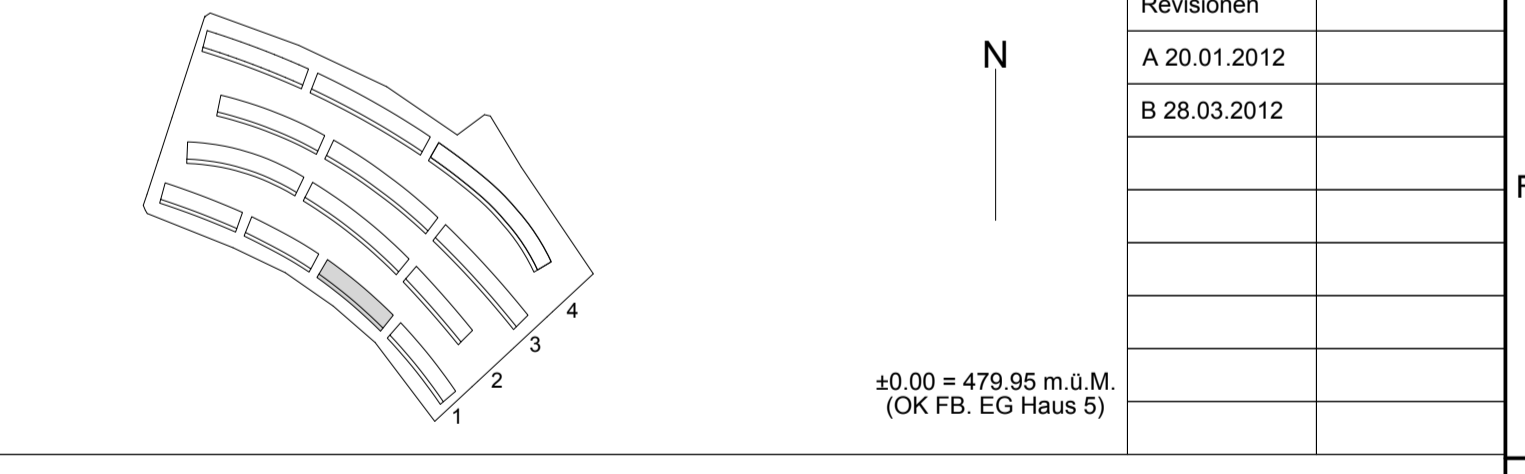
**ALLGEMEINE HINWEISE:**  
 Alle Masse und Angaben sind vom Unternehmer auf eigene Verantwortung zu kontrollieren resp. am Bau zu überprüfen. Unklarheiten sind mit der Bauleitung bzw. Fachbauleitung zu bereinigen.

**211 Siedlung Grünmatt**  
 Friesenbergstrasse, 8003 Zürich

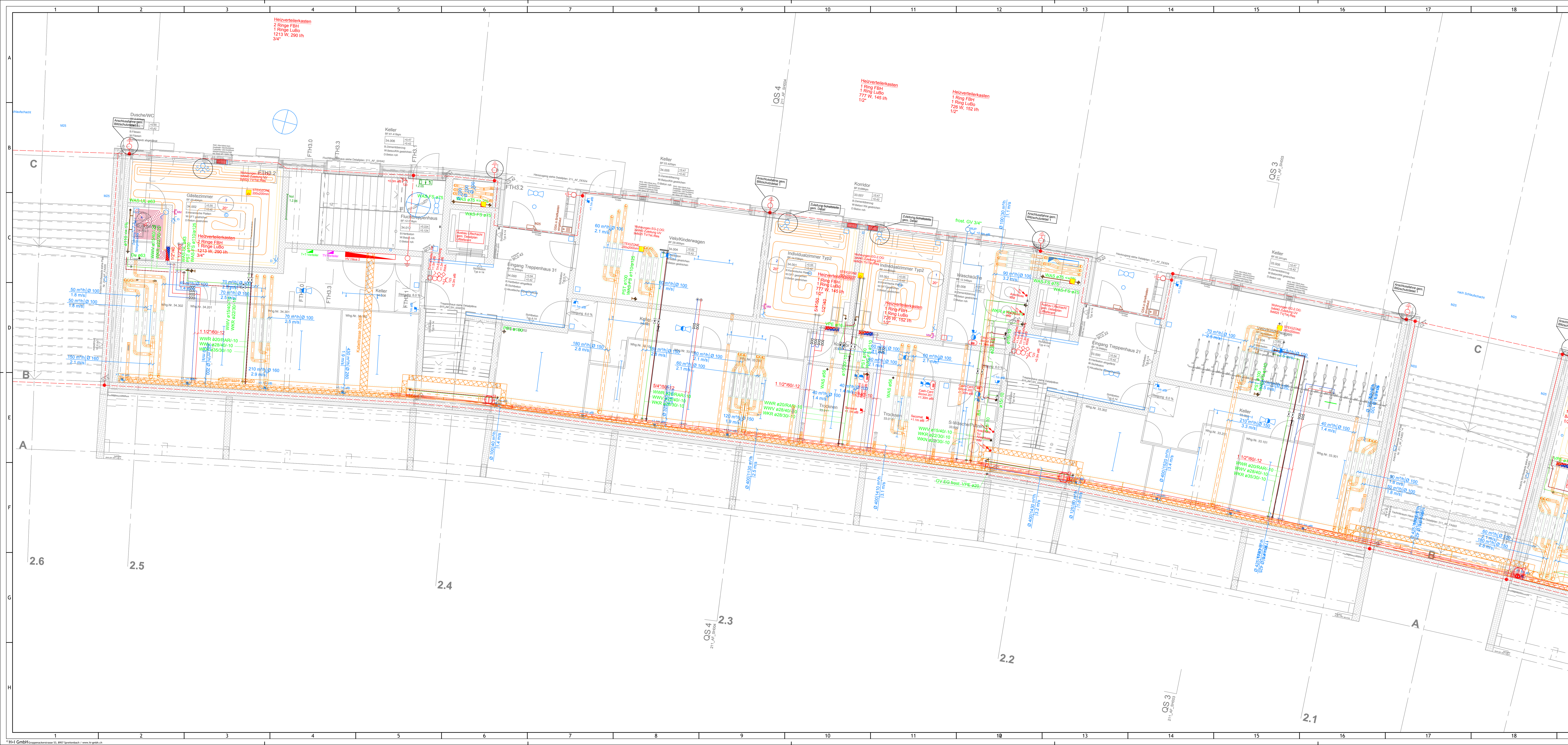
**GRABER - PULVER**  
 Architekten AG

**Haus 2 SOCKELGESCHOSS**

Bauherrschaft: Familienheim-Genossenschaft Zürich FGZ Schwegelstrasse 193 8045 Zürich Telefon 044-456 15 25 Telefax 044-456 15 25	Projektverfasser: Graber Pulver Architekten AG Sihgulf 75 8004 Zürich Telefon 044-381 88 18 Telefax 044-381 88 19 arch@graberpulver.ch	Baurealisation: Peroni Baumanagement AG Seefeldstrasse 108 8034 Zürich Telefon 044-388 70 70 Telefax 044-388 70 80 info@p-bm.ch	Plan-Nr.: 211_AF_GRU01 Datum: 16.12.2014 gez.: Massestab: 1:50 Format: Revisoren: A 20.01.2012 B 28.03.2012
--	--	---	--



Sämtliche Masse sind im Plan vom Unternehmer auf ihre Richtigkeit und Vollständigkeit zu prüfen. Die Masse sind am Bau zu kontrollieren. Abweichungen, Unklarheiten und Bedenken sind sofort der Bauleitung und dem Architekten mitzuteilen! Sturz- und Brüstungshöhen sind Rohmasse ab ±0.00. Türhöhen gelten ab OK Fertigboden, resp. ab fertiger Schwelle bis UK rohem Sturz. SUVA-Vorschriften und Verordnungen sind zu befolgen.

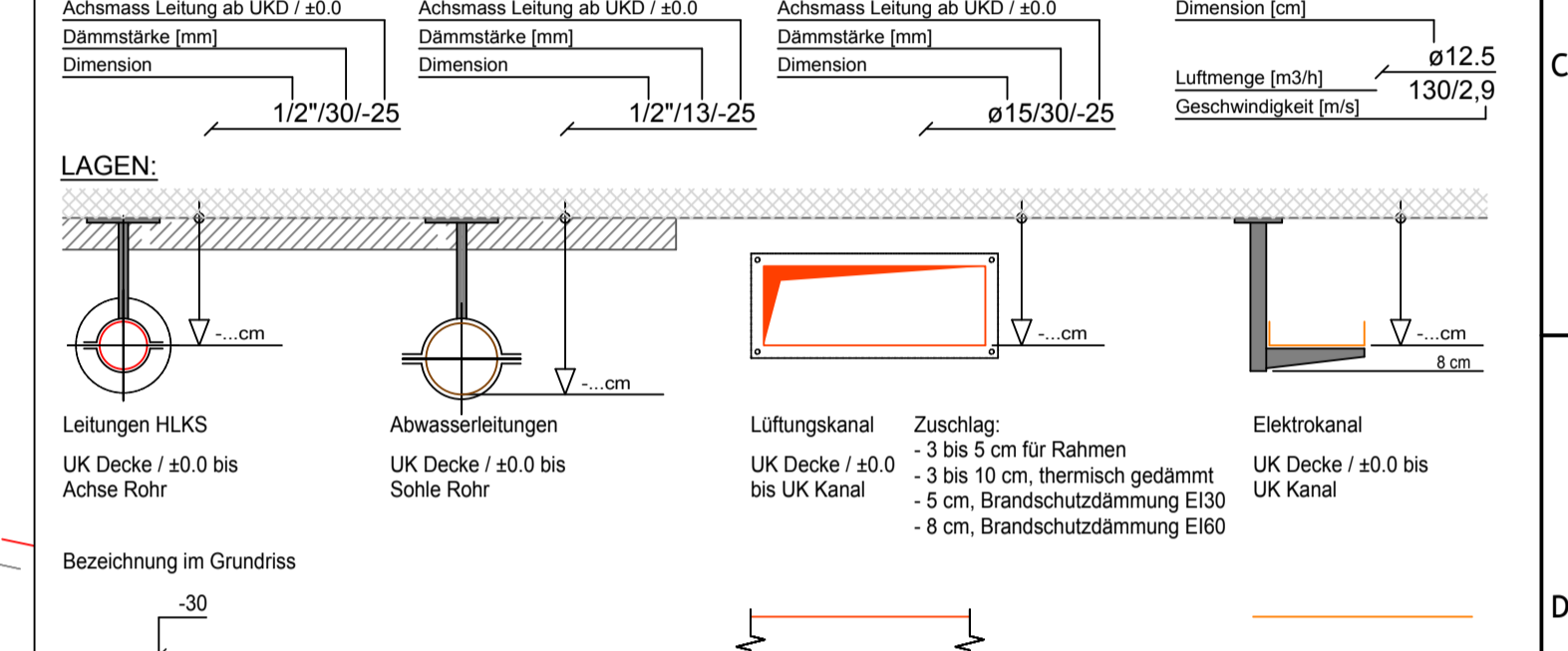


Rev.	Planmutation	Datum	Gez.
a			
b			
c			
d			
e			

**LEGENDE HLKSE**

**BEZEICHNUNG DER MEDIEN:**

HEIZUNG	KÄLTE	SANITÄR	LUFTUNG
APPARATE HL	APPARATE K	APPARATE	APPARATE
HEIZUNG-RL	KÄLTE-RL	WARM-RL	ZULUFT
ABGABELEITUNG	ROCKWÄHLE-RL	KW RED DRUCK	ABLUF
SOLE-AL	WRG-RL	KW METZDRUCK	AUSSENLUFT
SOLE-RL	WRG-RL	KW ENTWÄRT	UNLUFT
KÜHMITTEL	HEIZKÖRPER	SCHUTZWAS.	ENTRAUCHUNG
HEIZKÖRPER	HEIZKÖRPER	REGENWASSER	TRASSE
STEUERLEIT.	STEUERLEIT.	SOCKELLEITUNG	LICHT
			ERBAUTEN



**ALLGEMEINE HINWEISE:**  
 Alle Masse und Angaben sind vom Unternehmer auf eigene Verantwortung zu kontrollieren resp. am Bau zu überprüfen. Unklarheiten sind mit der Bauleitung bzw. Fachbauleitung zu bereinigen.

**211 Siedlung Grünmatt**  
 Friesenbergstrasse, 8003 Zürich

**GRABER · PULVER**  
 Architekten AG

**Haus 3 SOCKELGESCHOSS**

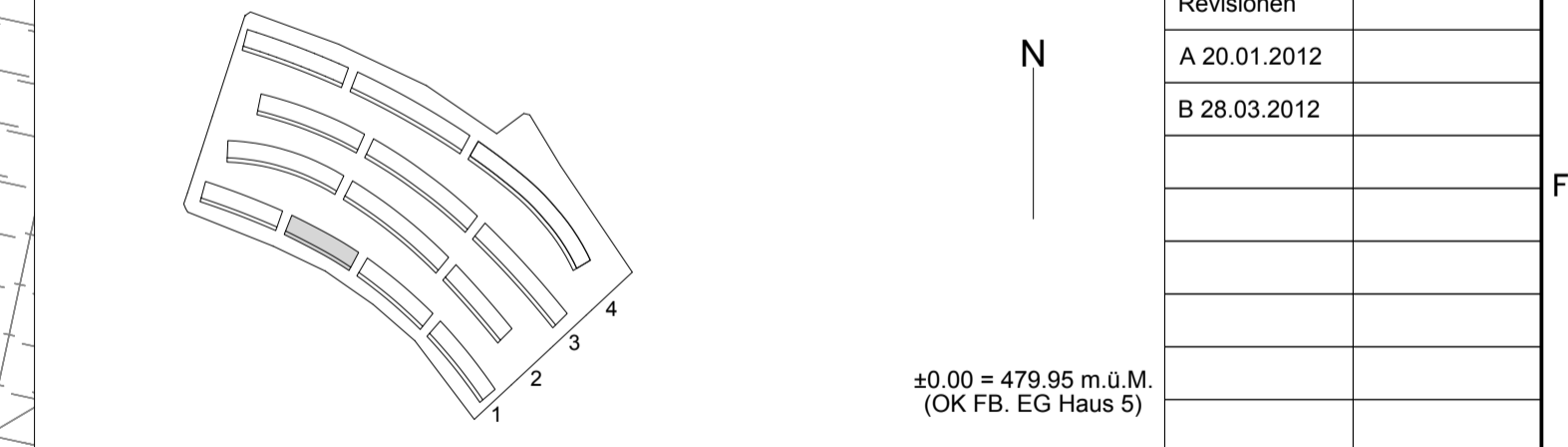
Bauherrschaft: Familienheim-Gemeinschaft Zürich FGZ  
 Schwegelstrasse 193  
 8045 Zürich  
 Telefon 044-456 15 00  
 Telefax 044-456 15 25

Projektverfasser: Graber · Pulver Architekten AG  
 Sihlquai 75  
 8005 Zürich  
 Telefon 044-381 88 18  
 Telefax 044-381 88 19  
 arch@graberpulver.ch

Baurealisation: Perolini Baumanagement AG  
 Siedelstrasse 108  
 8034 Zürich  
 Telefon 044-388 70 70  
 Telefax 044-388 70 80  
 info@p-bm.ch

Plan-Nr.: 211\_AF\_3\_GRU01  
 Datum: 16.12.2014  
 gpe  
 Massstab: 1:50  
 Format: A 20 01 2012  
 B 28 03 2012

Revisions: A 20 01 2012  
 B 28 03 2012



Sämtliche Masse sind im Plan vom Unternehmer auf ihre Richtigkeit und Vollständigkeit zu prüfen. Die Masse sind am Bau zu kontrollieren. Abweichungen, Unklarheiten und Bedenken sind sofort der Bauleitung und dem Architekten mitzuteilen! Sturz und Brüstungshöhen sind Rohmasse ab ±0.00. Türhohen gelten ab OK Fertigpoden, resp. ab fertiger Schwelle bis UK rohem Sturz. SUVA-Vorschriften und Verordnungen sind zu befolgen.



Rev.	Planmutation	Datum	Gez.
a			
b			
c			
d			

**LEGENDE HLKSE**

**BEZEICHNUNG DER MEDIEN:**

HEIZUNG	KÄLTE	SANITÄR	LUFTUNG
APPARATE HL	APPARATE K	APPARATE	APPARATE
HEIZUNG-VL	KÄLTE-VL	WÄRM-VL	ZULUFT
HEIZUNG-RL	KÄLTE-RL	WÄRM-RL	ABLUF
OLELEITUNG	ROCKWÄHL-VL	KW RED DRUCK	AUSSENLUFT
ABGABELEITUNG	ROCKWÄHL-RL	KW NETZDRUCK	FÖRHLUFT
SOLE-VL	WRG-VL	KW ENTHÄRT	UMLUFT
SOLE-RL	WRG-RL	KW TEILELTSALT	ENTRAUCHUNG
SOLE SVR	WRG-RL	KW OSMOSE	
KÜHMITTEL	HEIZKÖRPER	KW OSMOSE	
HEIZKÖRPER	HEIZKÖRPER	KW KLEINLTSALT	
STEUERLEIT.	SANITÄR / ABWASSER	SCHUTZZWAS.	
		REGENWASSER	
		SOCKELLEITUNG	
		WAS	
		ERD GAS	
		BRUCKLUFT	

**LAGEN:**

Leitungen HLKSE  
 UK Decke / ±0 bis  
 Achse Rohr

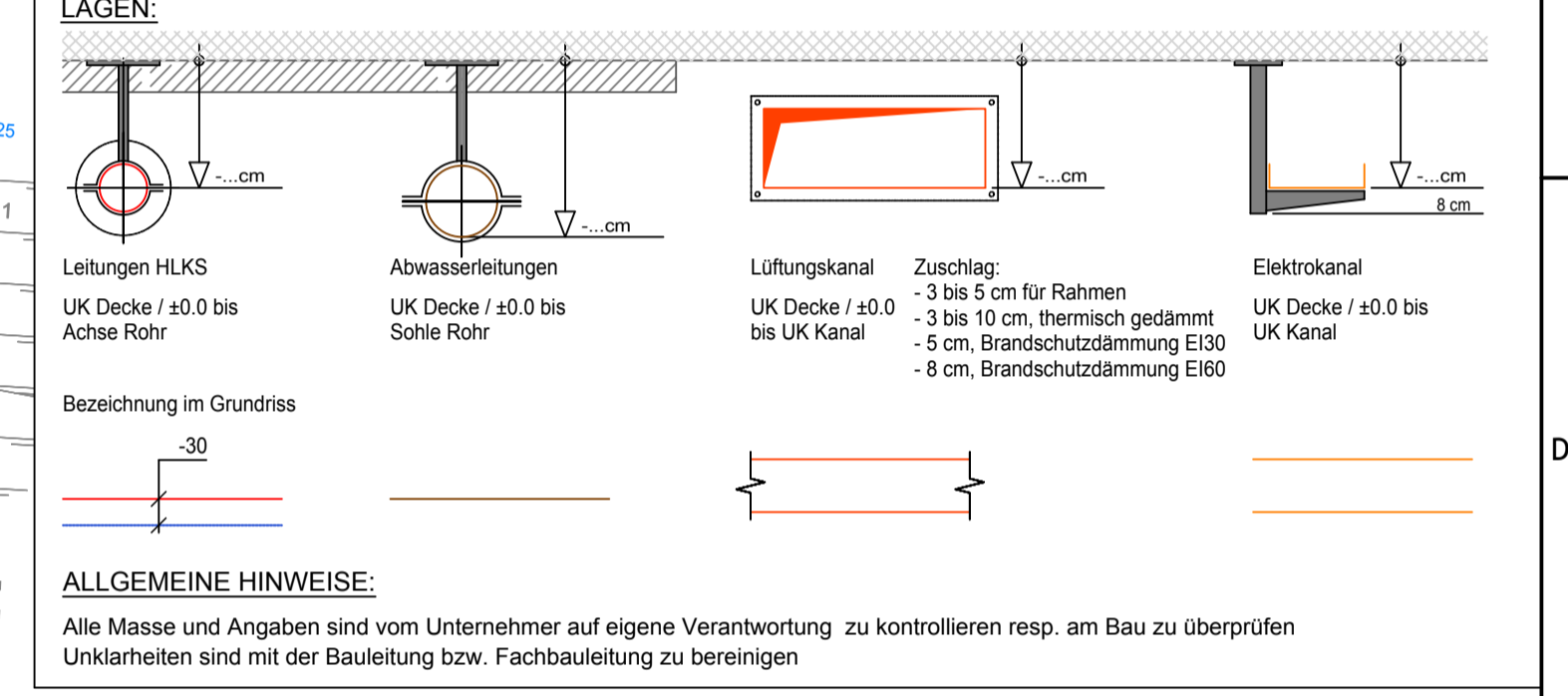
Abwasserleitungen  
 UK Decke / ±0 bis  
 Sohle Rohr

Luftkanal  
 UK Decke / ±0 bis  
 UK Kanal

Elektronal  
 UK Decke / ±0 bis  
 UK Kanal

Bezeichnung im Grundriss

**ALLGEMEINE HINWEISE:**  
 Alle Masse und Angaben sind vom Unternehmer auf eigene Verantwortung zu kontrollieren resp. am Bau zu überprüfen. Unklarheiten sind mit der Bauleitung bzw. Fachbauleitung zu bereinigen.



**211 Siedlung Grünmatt**  
 Friesenbergstrasse, 8003 Zürich

**GRABER · PULVER**  
 Architekten AG

**Haus 4 SOCKELGESCHOSS**

Bauherrschaft: Familienheim-Gemeinschaft Zürich FGZ, Schwegelstrasse 193, 8045 Zürich, Telefon 044-456 15 00, Telefax 044-456 15 25

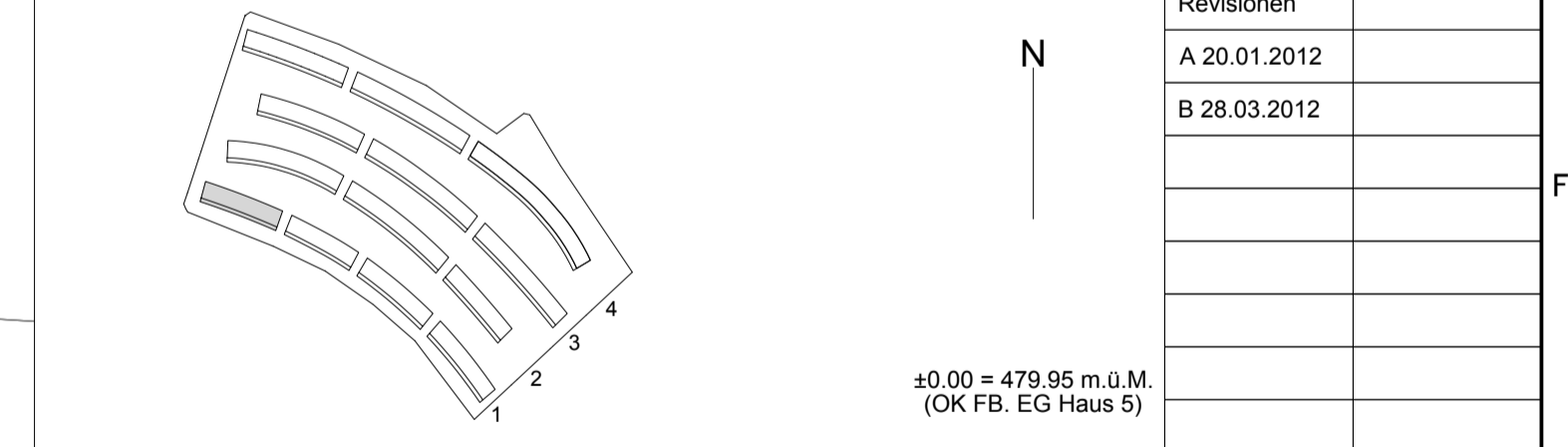
Projektverfasser: Graber · Pulver Architekten AG, Sihlquai 75, 8005 Zürich, Telefon 044-381 88 18, Telefax 044-381 88 19, arch@graberpulver.ch

Baurealisation: Perolini Baumanagement AG, Siedelstrasse 108, 8034 Zürich, Telefon 044-388 70 70, Telefax 044-388 70 80, info@p-bm.ch

Plan-Nr.: 211\_AF\_4\_GRU01  
 Datum: 16.12.2014  
 g92  
 Massstab: 1:50  
 Format

Revisions:  
 A 20.01.2012  
 B 28.03.2012

±0.00 = 479.95 m ü.M.  
 (OK FB, EG Haus 5)



Sämtliche Masse sind im Plan vom Unternehmer auf ihre Richtigkeit und Vollständigkeit zu prüfen. Die Masse sind am Bau zu kontrollieren. Abweichungen, Unklarheiten und Bedenken sind sofort der Bauleitung und dem Architekten mitzuteilen! Sturz- und Brüstungshöhen sind Rohmasse ab ±0.00. Türhohen gelten ab OK Fertighöhen, resp. ab fertiger Schwelle bis UK rohem Sturz. SUNA-Vorschriften und Verordnungen sind zu befolgen.

